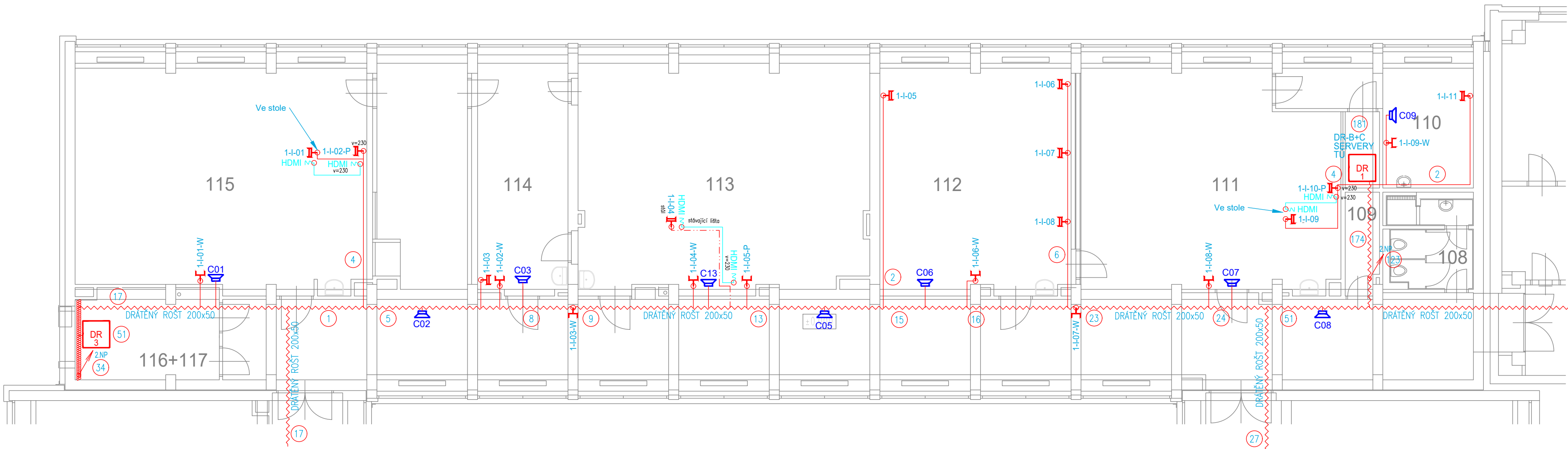


1.NP



- KABELOVÉ TRASY V PODHLEDU, POD STROPEM A POD OMÍTKOU. KABELY ULOŽENY DO DRÁTĚNÝCH ŽLABŮ ČI TRUBEK.
- PROJEKTANT TRÁVÁ NA DODRŽENÍ PŘEDPISANÝCH TECHNICKÝCH PARAMETRŮ PŘÍSTROJŮ A ZAŘÍZENÍ. POUŽITÁ ZAŘÍZENÍ MUSÍ MÍT SHODNÉ PARAMETRY JAKO NAVRHOVANÉ TYPY.
- KABELOVÉ PROSTUPY MEZI JEDNOTLIVÝMI POŽÁRNÍMI ÚSEKY BUDOU UTĚSNĚNY PROTIPOŽÁRNÍMI PŘEPÁŽKAMI S PŘEDPISANOU ODOLNOSTÍ.
- ELEKTROINSTALACE MUSÍ BÝT PROVEDENA V SOULADU S PLATNÝMI PŘEDPISY A ČSN ZEJMÉNA V OBLASTI BEZPEČNOSTI A OCHRANY OSOBY.
- OSAZOVÁNÍ KONCOVÝCH PRVKŮ DLE KOORDINAČNÍCH VÝKRESŮ, VÝKRESŮ KONCOVÝCH PRVKŮ, VÝKRESŮ PODHLEDŮ. TYTO VÝKRESY JSOU NADRAŽENY TĚMTO VÝKRESŮM.
- TATO DOKUMENTACE JE DOKUMENTACE PRO PROVÁDĚNÍ STAVBY A NENAHRAŽUJE VÝROBNÍ DOKUMENTACI STAVBY (DÍLENSKOU) JEJÍŽ VYHOTOVENÍ JE POVINNOSTÍ DODAVATELE. VÝROBNÍ DOKUMENTACE BUDE PŘED ZAPOČETÍM KONKRETNÍCH PRACÍ PŘEDLOŽENA K DOHODĚ ASINENÍ DLE POKYNU INVESTORA.
- POKUD BUDOU PŘI REALIZACI ZASTĚNY ODCHYLKY OD STAVU PŘEDPOKLADANÉHO PROJEKTU, JE NUTNÉ UVĚDOMIT O ZJIŠTĚNÝCH ODCHYLKÁCH GENERALNÍHO PROJEKTANTA.
- PŘI REALIZACI JE DODAVATEL POVINEN KOORDINOVAT POSTUP PRACÍ SE STAVBOU A OSTATNÍMI PROFESEMI, DODRŽOVAT BEZPEČNOSTNÍ A PROTIPOŽÁRNÍ PŘEDPISY, POSTUP PRACÍ BUDE KOORDINOVÁN MJ. TAK, ABY BYLA ZAJIŠTĚNA POŽADOVANÁ POŽÁRNÍ ODOLNOST JEDNOTLIVÝCH KONSTRUKCÍ VČ. POŽÁRNÍCH PROSTUPŮ VŠECH INSTALACÍ.

LEGENDA SK:



SK – DATOVÝ ROZVADĚČ



SK – ZÁSUVKA SK 2x RJ-45

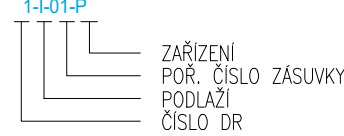


SK – ZÁSUVKA SK 1xRJ-45



SK – POČET KABELU FTP kol.6A

OZNAČENÍ ZÁSUVKY SK:



- ZÁSUVKA PRO PC, TELEFONY (v=0,3m)
- W ZÁSUVKA PRO WIFI ACCESS POINT (v=2,3m)
- P ZÁSUVKA PRO DATAPROJEKTOR (v=2,3m)
- TV ZÁSUVKA PRO TELEVIZI (v=2,3m)
- T ZÁSUVKA PRO TISKARNA (v=0,3m)
- K ZÁSUVKA PRO KAMERU (v=2,3m)
- VT VOLNÝ VÝVOD PRO VÝSLEDKOVOU TABULI

o HDMI AV – ZÁSUVKA HDMI

LEGENDA DT:



DT – ELEKTRICKÝ VRÁTŇNÝ, DOMÁCÍ TELEFON



DT – EL. MAGNETICKÝ ZÁMEK

LEGENDA MR:



MR – OŠTŘEDNA



MR – MIKROFON STOLNÍ



MR – REPRODUKTOR NÁSTĚNNÝ



MR – REPRODUKTOR DO PODHLEDU



MR – REPRODUKTOR VENKOVNÍ

LEGENDA KT:



KABEL. TRASA V PARAPETNÍM ŽLABU



KABEL. TRASA VE ŽLABU MERKUR ZAVĚŠENA NA STROPĚ



KABEL. TRASA V TRUBECE PVC VE ZDI POD OMÍTKOU



KABEL. TRASA V PVC LÍŠTÁCH LV NA ZDI



KABEL. TRASA NA PRÍCHYTKÁCH NAD PODHLEDEM



KABEL. TRASA V TRUBECE PVC V PODLAŽE

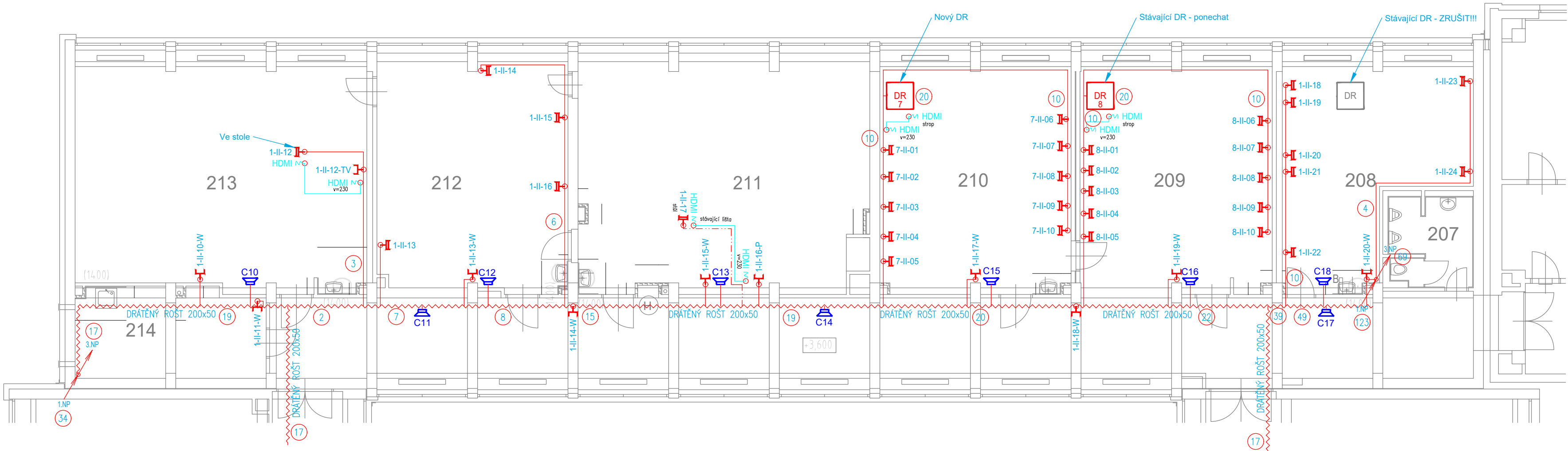


REZERVA KABELU

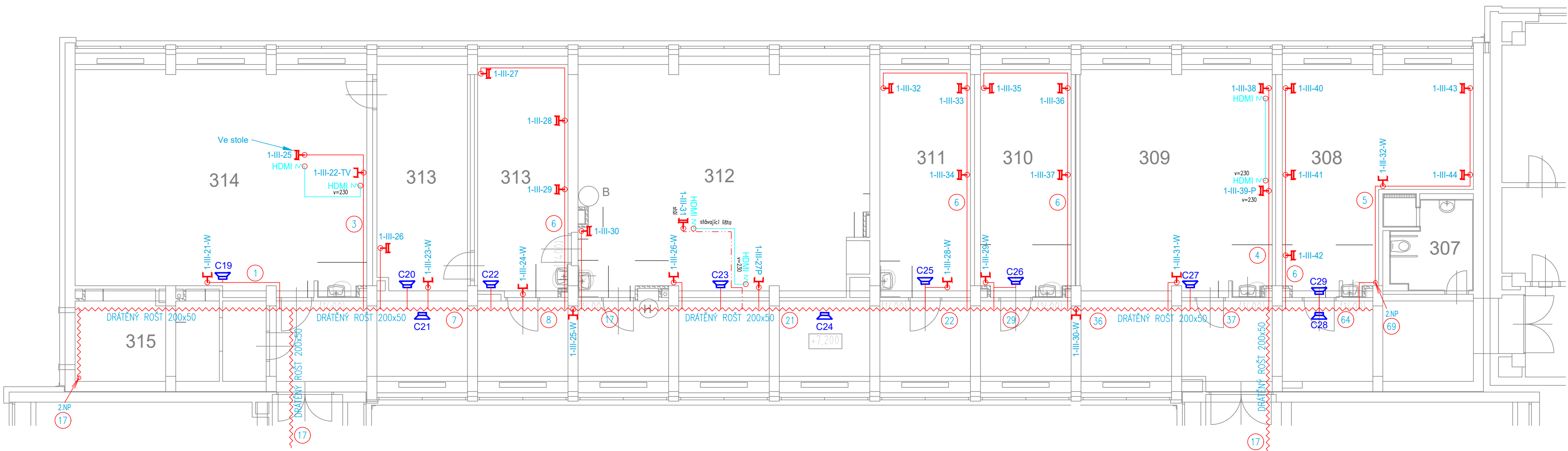


KRABICE PŘÍSTROJOVÁ KU 68

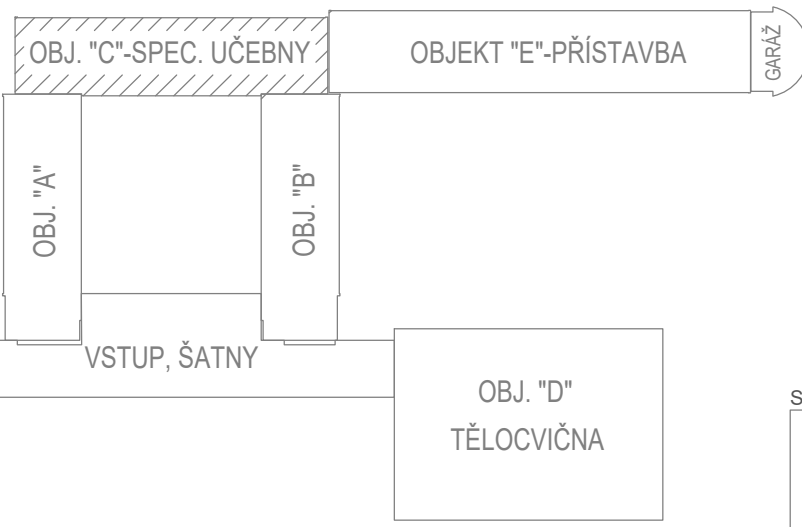
2.NP



3.NP



PŮDORYSNÉ SCHÉMA OBJEKTU GYMNÁZIA



GYMNÁZIUM HRABŮVKA

Investor : Gymnázium, Ostrava-Hrabůvka, příspěvková organizace  
Místo : Františka Hajdy 1429/34, 700 30 Ostrava-Hrabůvka  
Stupeň : Gymnázium, Ostrava-Hrabůvka, příspěvková organizace  
Zodp. projektant : Jan Kupec  
Vypracoval : Zlata Kupcová  
Kontroloval : Jan Kupec  
Datum : 07/2024

KUPEC  
PROJEKCE SLP

zak. č.: 2024\_04C

formát: 8 x A4

měřítko: 1:100

č.v. 04

PAVILON C - 1.NP, 2.NP a 3.NP

KANCELÁŘ : KOBLOVSKÁ 343, 725 29 OSTRAVA 29 TEL : 773 435 555 E-MAIL : KUPEC.PROJEKCE@SEZNAM.CZ