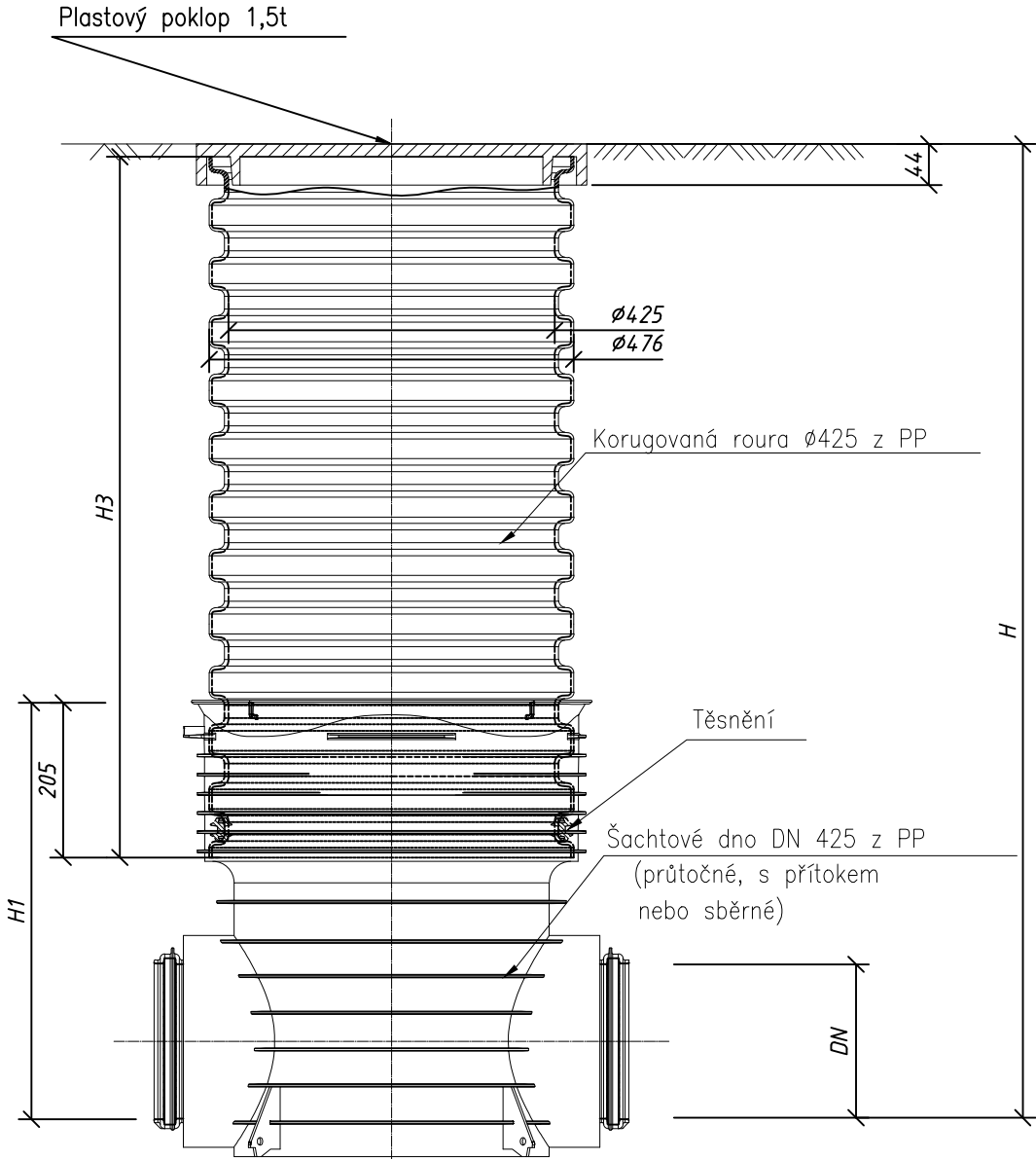


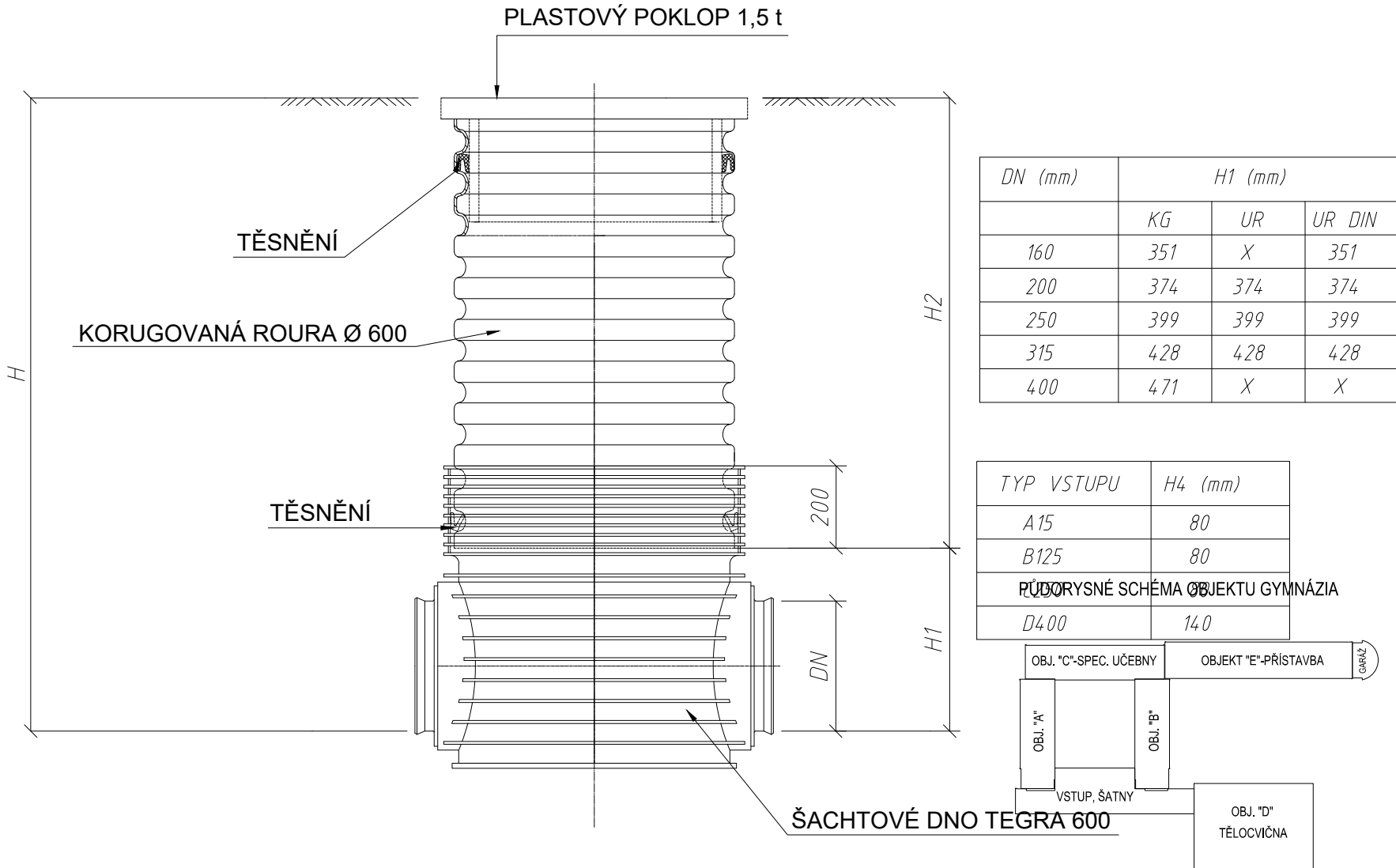
KANALIZAČNÍ ŠACHTA DN425  
S PLASTOVÝM POKLOPEM 1,5t



KG DN/OD	H1(mm)
110	501
160	525
200	545
250	531
315	588

X-Stream DN/ID	H1(mm)
150	531
200	558
250	546
300	600

KANALIZAČNÍ ŠACHTA DN600 S PLASTOVÝM  
POKLOPEM 1,5 t DO ŠACHTOVÉ ROURY



NÁZEV AKCE: REKONSTRUKCE VODOVODNÍ SÍTĚ A ODPADŮ - 2. ETAPA		STUPEŇ: DPS	ZAK. ČÍSLO:	<div>ing.arch. Kamil Zezula</div> <div>Tř. 28. října 1639</div> <div>Frýdek - Místek</div> <div><a href="http://www.jzarchitekti.cz">www.jzarchitekti.cz</a>, <a href="mailto:kamil.zezula@jzarchitekti.cz">kamil.zezula@jzarchitekti.cz</a></div> <div>558631134, 776885407</div>
ZHOTOVITEL:	ING. ARCH. KAMIL ZEZULA			
VED. PROJEKTANT - HIP:	ING. ARCH. KAMIL ZEZULA			
OBJEDNATEL:	GYMNÁZIUM HRABŮVKA, PŘÍSP.ORG., FR.HAJDY 1429/34,OSTRAVA			
KRAJ, MěÚ, ObÚ	MORAVSKOSLEZSKÝ, OSTRAVA			

Podzhotovitel : ING. TOMÁŠ JANOŠEC	ING. TOMÁŠ JANOŠEC projektant zdravotechniky a staveb vodního hospodářství IČ: 07467117 ČKAIT: 1103687 TEL: 777 08 39 10 E-MAIL: tom.janosec@seznam.cz		
Vypracoval : ING. ARCH. KAMIL ZEŽULA, TR.28. ŘÍJNA, FRÝDEK - MÍSTEK			
Objednatel : GYMNÁZIUM, OSTRAVA - HRABŮVKA, PŘÍSP.ORGANIZACE FRANTIŠKA HAJDY 1429/34, OSTRAVA - HRABŮVKA			
Stavba: REKONSTRUKCE VODOVODNÍ SÍTĚ A ODPADŮ - 2. ETAPA - DOPLNĚNÍ	Číslo zakázky :	Stupeň : DPS	
Objekt : SO 02 - VNĚJŠÍ ČÁSTI KANALIZACE	Datum : 10/2024	Formát : 2xA4	
Část : D.1.4.1. zařízení zdravotně technických instalací	Měřítko :	Číslo výkresu :	
Obsah: VZOROVÉ REVIZNÍ ŠACHTY	-	D.1.1.b.03	